

# Gebrauchsanleitung zur Anwendung und Individualisierung von DUP<sup>®</sup> - medical

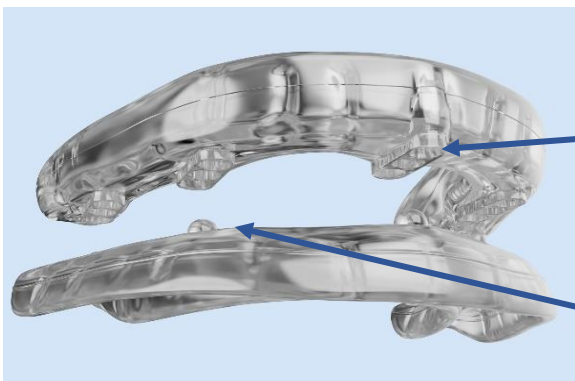
Um die Funktion und die Wirksamkeit der Schienen zu gewährleisten, halten Sie sich bitte genau an die Anleitung.

Die Anpassung der Schienen kann in kurzer Zeit mit Hilfe der ausführlichen, bebilderten Anleitung durchgeführt werden.

Hierfür benötigen Sie zusätzlich folgende Gegenstände:

- Schere
- hitzebeständiges Gefäß
- heißes Wasser (ca. 70 Grad)
- Spiegel (bei Selbstanpassung)
- Uhr mit Sekundenanzeiger

## Vorbereitung



Die **Oberkieferschiene** ist deutlich zu erkennen an den **Lochstreifen** und der **Markierung in der Mitte**.

Die **Unterkieferschiene** ist deutlich zu erkennen an den **herausstehenden Noppen**, die der Verbindung dienen.



Legen Sie die **Oberkieferschiene (Unterkieferschiene)** auf Ihren **Oberkiefer (Unterkiefer)** auf. Wenn die Schiene kürzer ist als Ihre Zahnreihen, schneiden Sie die abgerundeten Enden mit einer Schere ab. Die hintersten Zähne werden dann nicht von der Schiene erfasst, was die Wirkungsweise jedoch nicht beeinträchtigt.

**Beide Schienen mit kaltem Wasser abspülen und sofort entsprechend der gefundenen Bisslage zusammenstecken**

## Feststellung der Bisslage

Schauen Sie in einen Spiegel. Bitte achten Sie darauf, dass Ober- und Unterkiefer wie gewohnt aufeinander beißen. Womöglich ist es hilfreich, den Speichel kurz herunterzuschlucken und die Zähne in der Position anzuschauen. Nehmen Sie Ihre vorderen Zähne als Orientierung und vergleichen Sie mit den unten gezeigten Bildern:



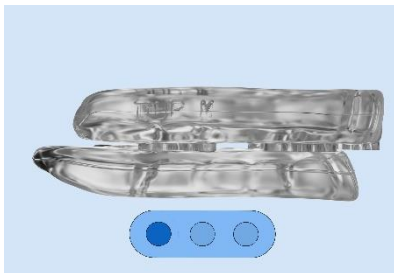
**Rückbiss** (distal)



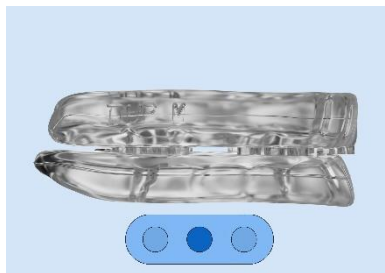
**Normalbiss** (neutral)



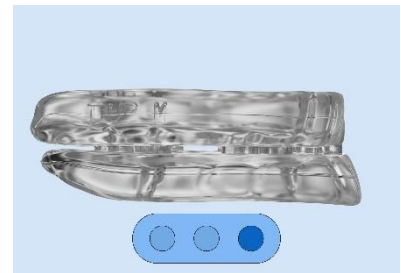
**Vorbiss** (mesial)



Schieneneinstellung für **Rückbiss**: Noppen in die **hinteren** Öffnungen drücken.



Schieneneinstellung für **Normalbiss**: Noppen in die **mittleren** Öffnungen drücken.

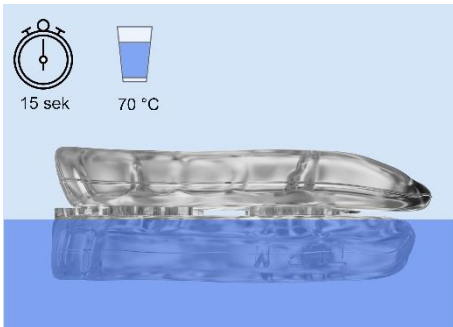


Schieneneinstellung für **Vorbiss**: Noppen in die **vorderen** Öffnungen drücken.

**Bitte überprüfen Sie die erforderliche Schieneneinstellung, denn ab dem nächsten Schritt (Anpassung der Schienen) dürfen die Schienen nicht mehr auseinandergenommen werden, da die Steckvorrichtungen durch die Erwärmung im Wasserbad und den Anpassungsvorgang miteinander verbunden sind.**

# Anpassung der Schienen

Die zusammengesteckten Schienen werden nun wie folgt Ihrem Ober- und Unterkiefer angepasst.

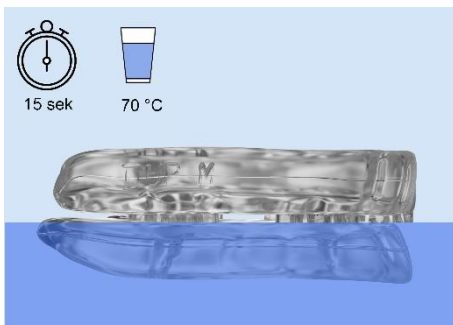


Die **zusammengesteckten Schienen** mit **der Oberkieferseite** so weit wie im Bild zu sehen ist für 15 Sekunden in heißes Wasser halten (ca. 70 Grad). Dann **kurz** mit kaltem Wasser abschrecken.

Die erwärmte Schiene auf den Oberkiefer setzen.

**Wichtig: Schienenmitte muss mit der Oberkiefermitte übereinstimmen. Unterkiefer vorschieben!**

Mit dem Unterkiefer in die Schiene beißen und den formbaren Kunststoff der **Oberkieferschiene** ca. 1 Minute mit den Fingern von außen fest an die **obere Zahnreihe** drücken.

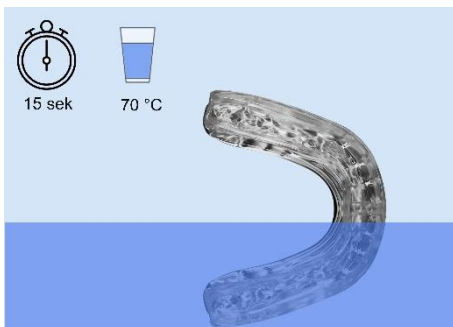


Die **zusammengesteckten Schienen umdrehen** und mit der **Unterkieferseite** so weit wie im Bild zu sehen ist für 15 Sekunden in heißes Wasser halten (ca. 70 Grad).

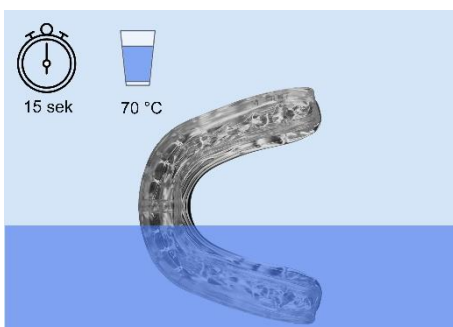
Dann **kurz** mit kaltem Wasser abschrecken.

Schiene erneut auf den **Oberkiefer** setzen, **Unterkiefer vorschieben!**

Mit dem Unterkiefer in die erwärmte Schiene beißen und den formbaren Kunststoff der **Unterkieferschiene** mit den Fingern ca. 1 Minute fest an die **untere Zahnreihe** drücken.



Rechte Seite der zusammengesteckten Schienen für 15 Sekunden in heißes Wasser halten, kurz mit kaltem Wasser abschrecken, auf die Oberkiefer-Zahnreihe setzen, Unterkiefer leicht vorschieben und fest in die Schienen einbeißen. Den formbaren Kunststoff seitlich an die Zähne drücken.



Den Vorgang mit der linken Seite wiederholen.

Falls Sie das Gefühl haben, dass eine der zusammengesteckten Schienen noch nicht optimal sitzt, können Sie jederzeit das Anpassen sowohl am Oberkiefer als auch am Unterkiefer wiederholen.

**Die zusammengesteckten Schienen jedoch bitte nicht trennen.**

Für eine längere Testdauer sollte DUP® - medical nach jeweils 3-4 Tagen neu angepasst werden. Auch hier mit den bereits zusammengesteckten Schienen anfangen.

Im Laufe der Anpassung kann es durch Temperatur- und Druckeinwirkung zu Veränderungen der Kunststoffoberflächen kommen. Dies beeinträchtigt weder die Funktion noch die gute Verträglichkeit der Schienen.

Wenn die Schienen bequem sitzen, wünschen wir eine gute, erholsame Nacht.

Sie haben für Ihre schlafmedizinische Untersuchung oder für die Anwendung zu Hause mit DUP® - medical eine hochwertige Testschiene der Firma Altrium GmbH erworben.

Wichtig für Sie, nach der erfolgreichen Testphase, ist eine kompetente Weiterversorgung bei Ihrem behandelnden Arzt.

Haben Sie die Schiene auf eigene Initiative verwendet und sind noch nicht in ärztlicher oder zahnärztlicher Behandlung, können wir gerne den Kontakt zu qualifizierten Medizinern in Ihrer Nähe herstellen.

Für sämtliche Anliegen kontaktieren Sie uns unter:

[kontakt@dup-medical.de](mailto:kontakt@dup-medical.de)

Mit den besten Wünschen für Ihre Gesundheit

Ihr DUP® – medical -Team

[dup-medical.de](http://dup-medical.de)

